



transmatic

Heat Seal Machines



TS 5P



TS 5P

I	Dimensione piastra	50x40 cm
	Tensione alimentazione	230 V monofase
	Potenza max.	KW 2,2
	Consumo	KW/h 1,0
	Temperatura	40°-255° C
	Tempo regolabile	0-999 sec.
	Pressione	600 gr/cm ²
	Peso netto	Kg 102

Pressa a caldo a funzionamento pneumatico con doppio piano di lavoro e piatto riscaldante mobile a pantografo. Possibilità di accessorio per berretti in opzione.

Caratteristiche:

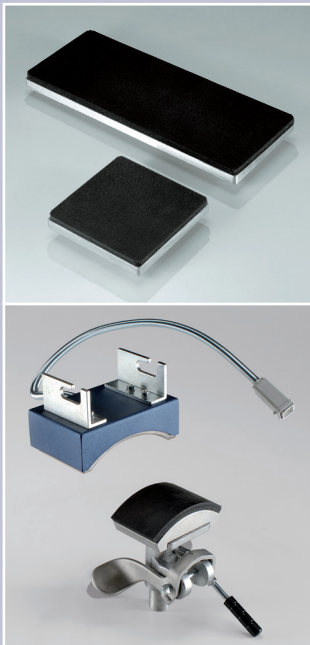
- Regolazione digitale del tempo, della temperatura tramite touch screen
- Impostazione e memorizzazione di 4 preset
- Sistema rilevazione automatica guasti
- Conta pezzi giornaliero e totale

UK	Dimension of the plate	50x40 cm
	Current	230 V mon.
	Power consumption	KW 2,2
	Power consumption/h	KW/h 1,0
	Temperature	40°-255° C
	Time regulable	0-999 sec.
	Pressure	600 gr/cm ²
	Net weight	Kg 102

Pneumatic heat press with double heating plates and moveable heating plate. Exchangeable under plate. Possibility to have the cap accessory as extra option.

Features:

- Digital adjustment of time and temperature with touch screen
- Setting and storage of 4 presets
- Automatic fault detection system
- Daily and historical piece counter



I dati e le caratteristiche tecniche sono puramente indicativi e soggetti a variazioni senza obbligo di preavviso.

All data and technical features are purely indicative and subject to changes without prior notice.

D	Abmessungen des Plateaus	50x40 cm
	Spannung	230 V mon.
	Anschlusswert	KW 2,2
	Anschlusswert/h	KW/h 1,0
	Temperatur	40°-255° C
	Zeiteinstellung	0-999 Sek.
	Anpressdruck	600 gr/cm ²
	Gewicht netto	Kg 102

Pneumatische Presse mit doppelten Arbeitsplatten und seitlich ausschwenkbarer Heizplatte. Oberplateaus sind wechselbar. Zubehör für Kappendruck.

Technische Eigenschaften

- Digitale Zeit- und Temperatureinstellung über Touchscreen
- Einstellung und Speicherung von 4 Vorprogrammierungen
- automatische Fehlerquellenanzeige
- Tägliche und historische Stückzahlanzeige

F	Dimension de la plaque	50x40 cm
	Voltage	230 V mon.
	Consommation totale	KW 2,2
	Consommation totale/h	KW/h 1,0
	Température	40°-255° C
	Regulations du temps	0-999 sec.
	Pression	600 gr/cm ²
	Poids net	Kg 102

Presse pneumatique avec double plaque de travaille et plateau chauffant amovible. Les plaques inferieures sont interchangeables. Possibilite d'avoir l'accessoire pour les casquettes en option.

Caractéristiques:

- Réglage digitale du temps et de la température par l'entremise de l'écran tactile
- Réglage et mémorisation de 4 préreglages
- Système de détection de défaut automatique
- Compteur de pièces tous les jours et total



transmatic s.r.l.

Via Enzo Ferrari, 9/11/13
20824 Lazzate (MB) - ITALY
Tel. +39 02 96329816 - +39 02 96329024
Fax: +39 02 96728422
e-mail: info@transmaticsrll.com
web: www.transmaticsrll.com